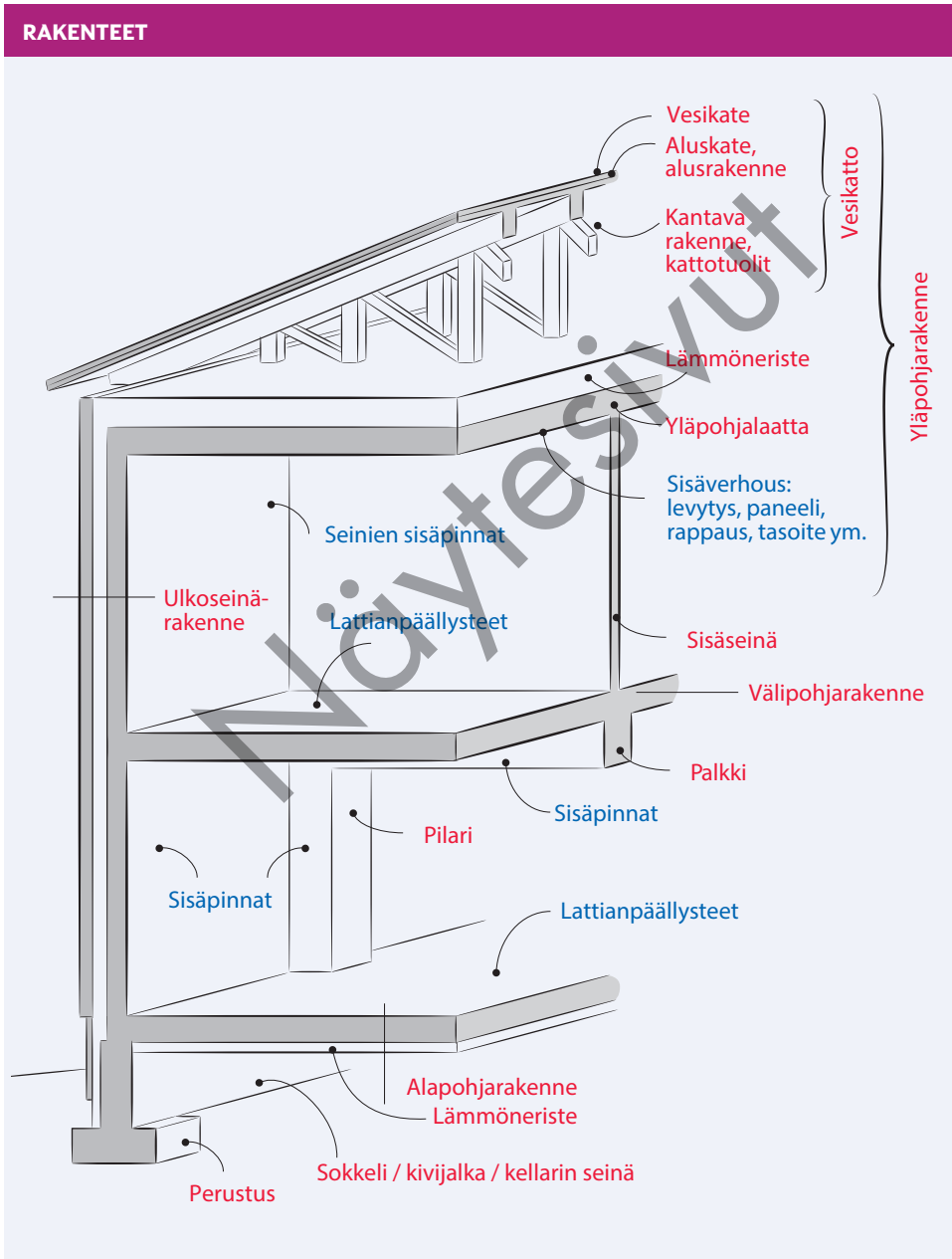


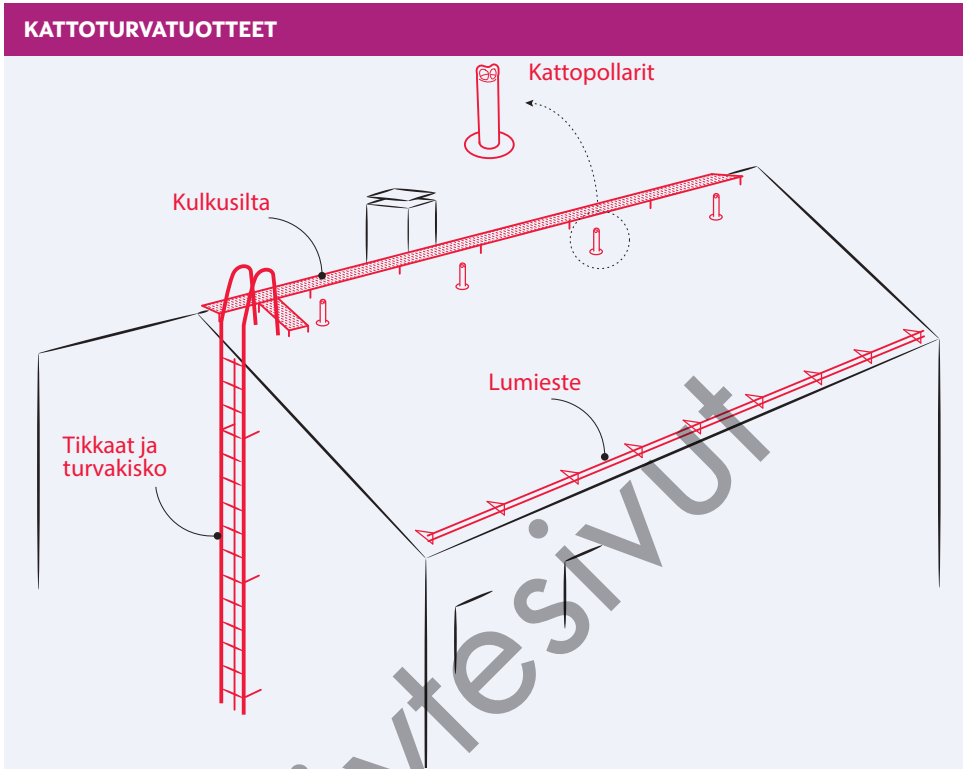
II Taloyhtiön vastuunjakotaulukko

1 Rakenteet



YHTIÖ | 1.1 Vesikatto (vesikate ja alusrakenteet)

YHTIÖ | 1.2 Kattoturvaluotteet



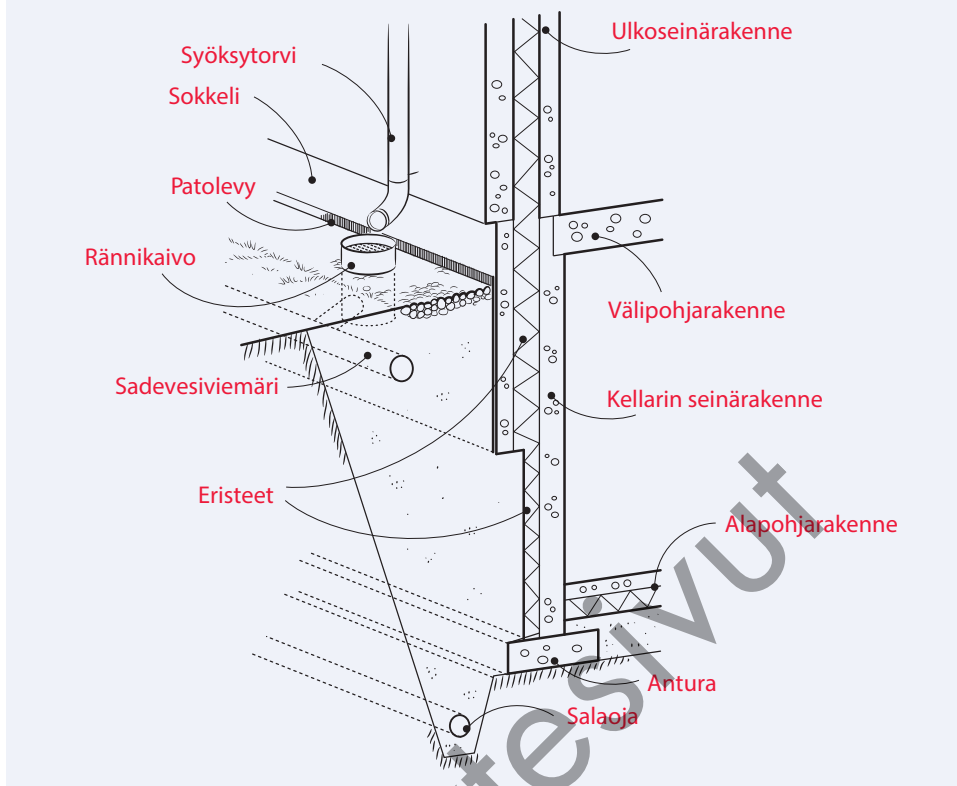
YHTIÖ | 1.3 Lattiat ja sisäkattot (ylä-, ala- ja välipohja)

- OSAKAS**
- Rakenteet
 - Pinnoitteet (ks. myös kohdat 2.1–2.3)

YHTIÖ | 1.4 Ulkoseinät, väliseinät, pilarit ja palkit

- OSAKAS**
- Rakenteet
 - Sisäpuoliset pinnoitteet (ks. myös kohdat 2.1–2.3)

YHTIÖ | 1.5 Perustukset, sokkelit, salaojat ja kellarin seinät
(= maanalaiset rakenteet)

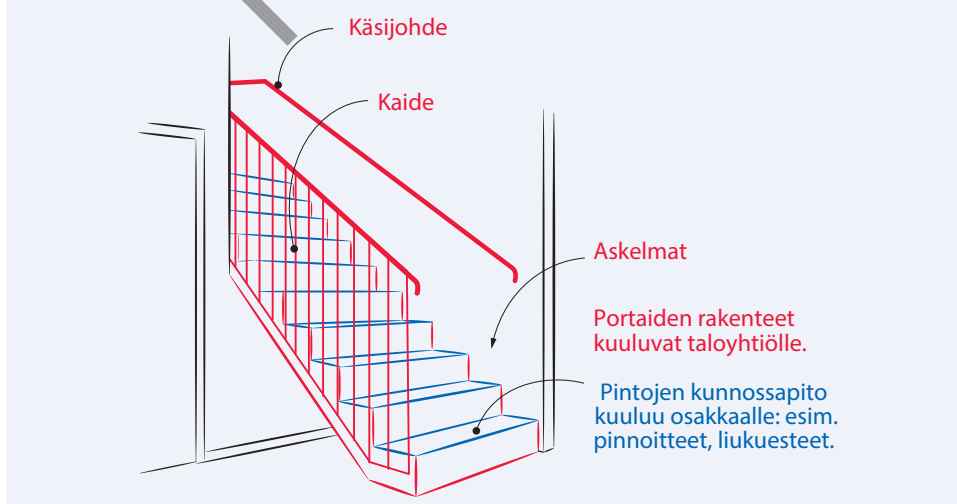


1.6 Sisäportaat, kaide ja käsijohteet

YHTIÖ
OSAKAS

- Rakenteet
- Pinnat

SISÄPORTAAT



YHTIÖ 1.7 Painumat ja rakenteelliset halkeamat

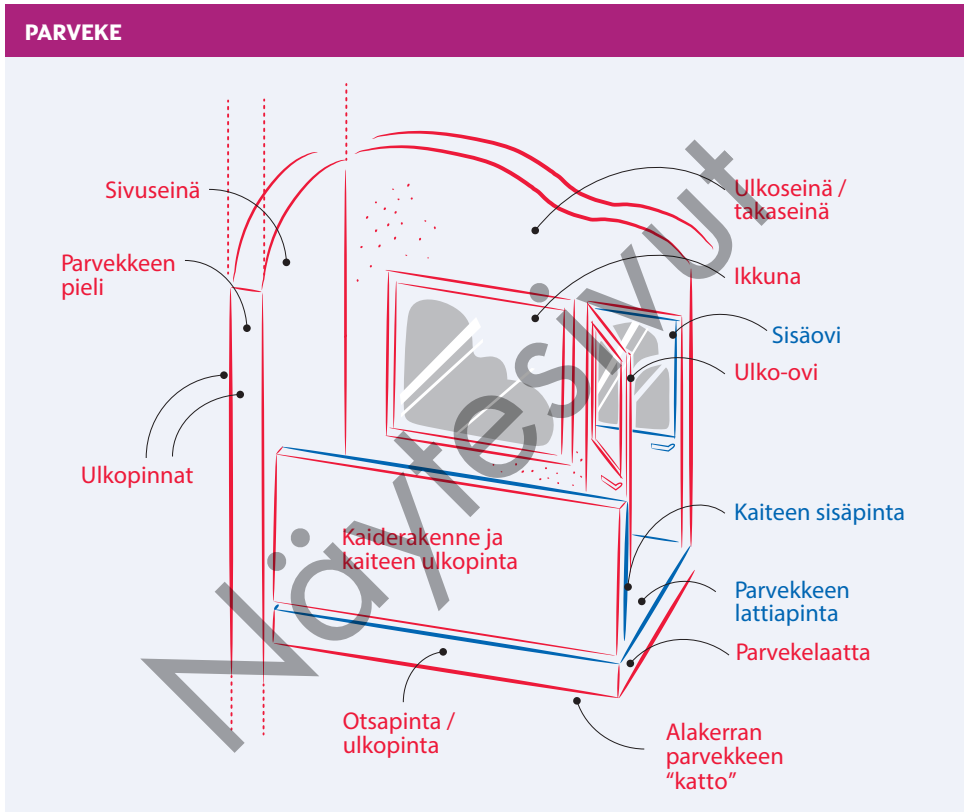
(Hiushalkeamat eivät ole rakennevikoja.)

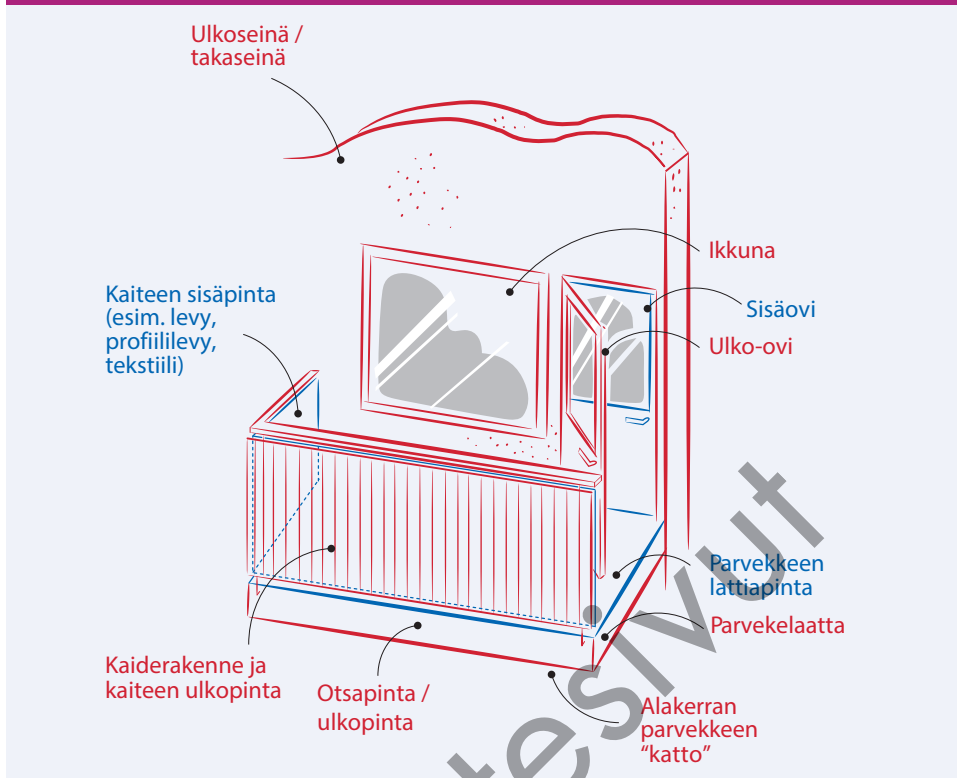
1.8 Parvekkeet

YHTIÖ - Rakenteet, eristeet, perusjärjestelmät (mm. vedenpoistojärjestelmä) ja julkisivupinnat

YHTIÖ - Varusteet, kiinteästi asennetut

OSAKAS - Sisäpinnat (muut kuin julkisivupinnat) ja puhtaanapito





1.9 Lämmön-, veden- ja ääneneristeet sekä höyrnsulut

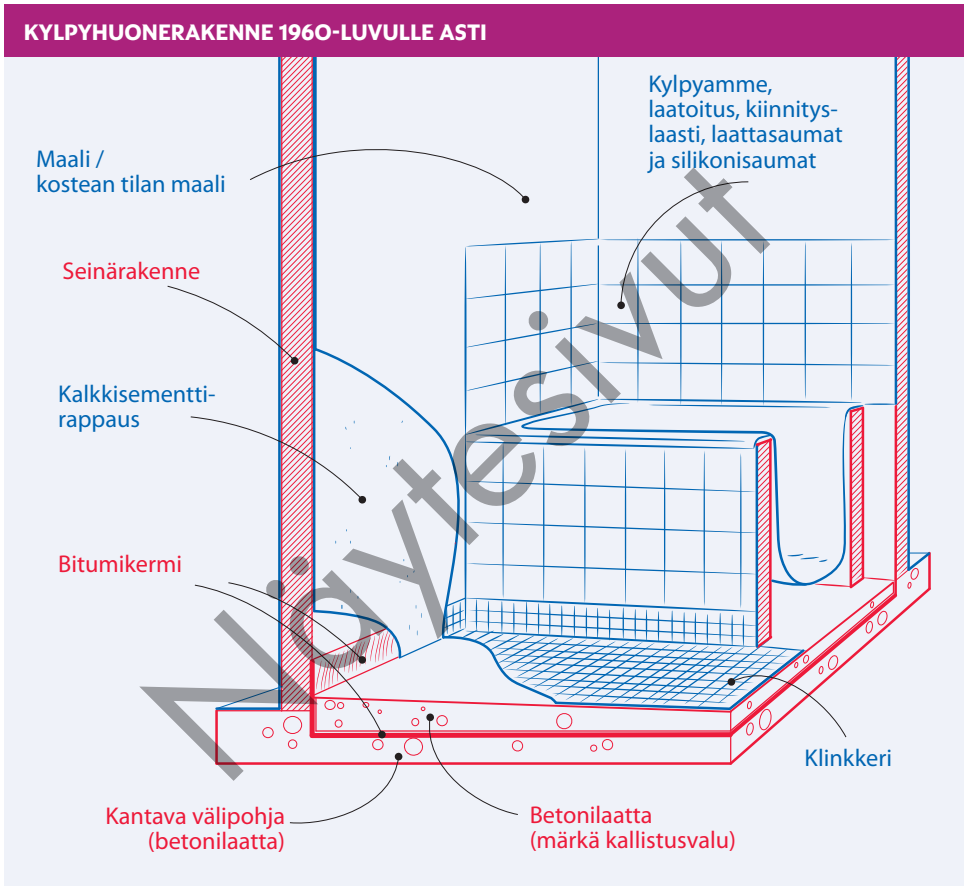
- YHTIÖ** 1.9.1 Lämmöneristys
- YHTIÖ** 1.9.2 Vedeneristys
- YHTIÖ** 1.9.3 Kallistusvalu/pintalaatta
- YHTIÖ** 1.9.4 Ääneneristys

ERILAISIA KYLPYHUONERAKENTEITA

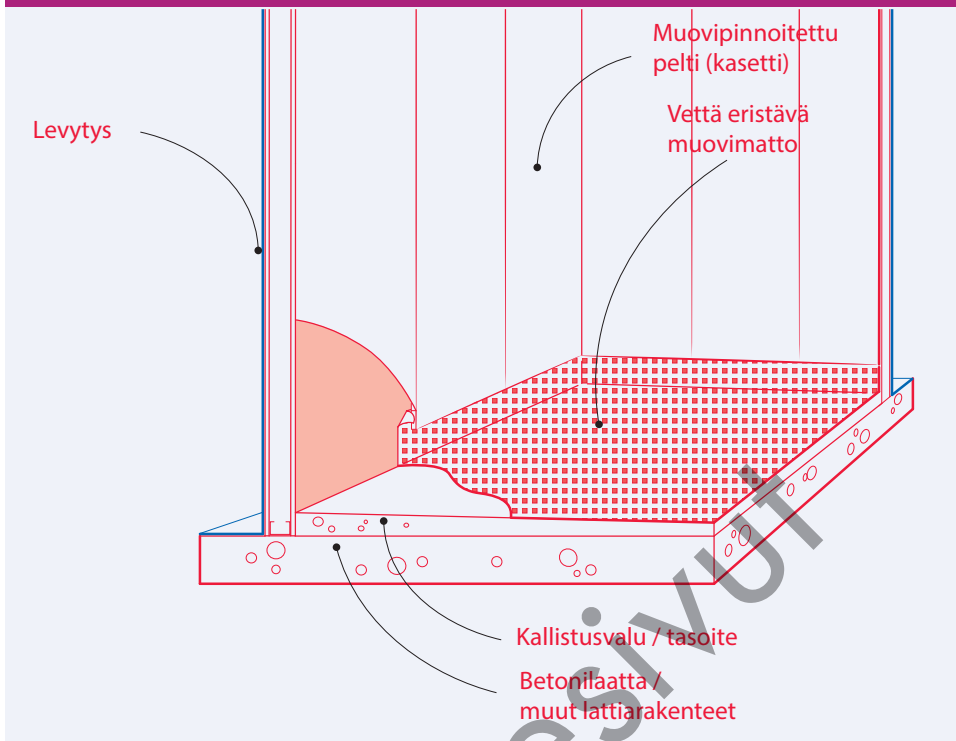
Kun halutaan tietää kylpyhuoneen rakenne, on ensin selvitettävä

- milloin kyseinen kylpyhuone on rakennettu
- milloin kylpyhuonetta on remontoitu.

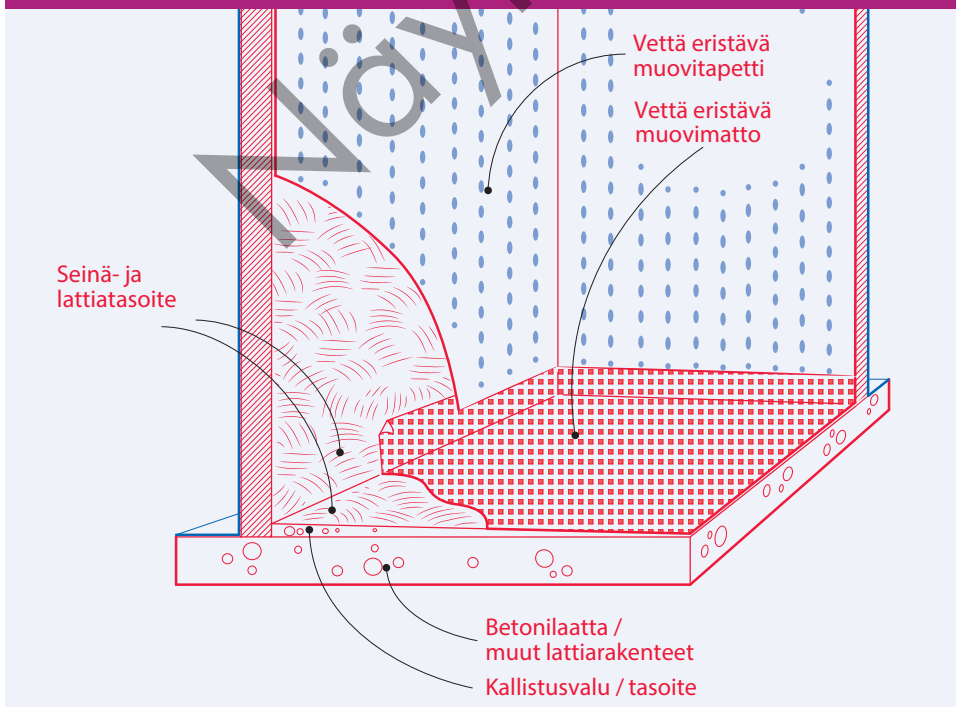
Seuraavassa on kuvattu tyypillisimmät suomalaiset kylpyhuonerakenteet eri aikoina.



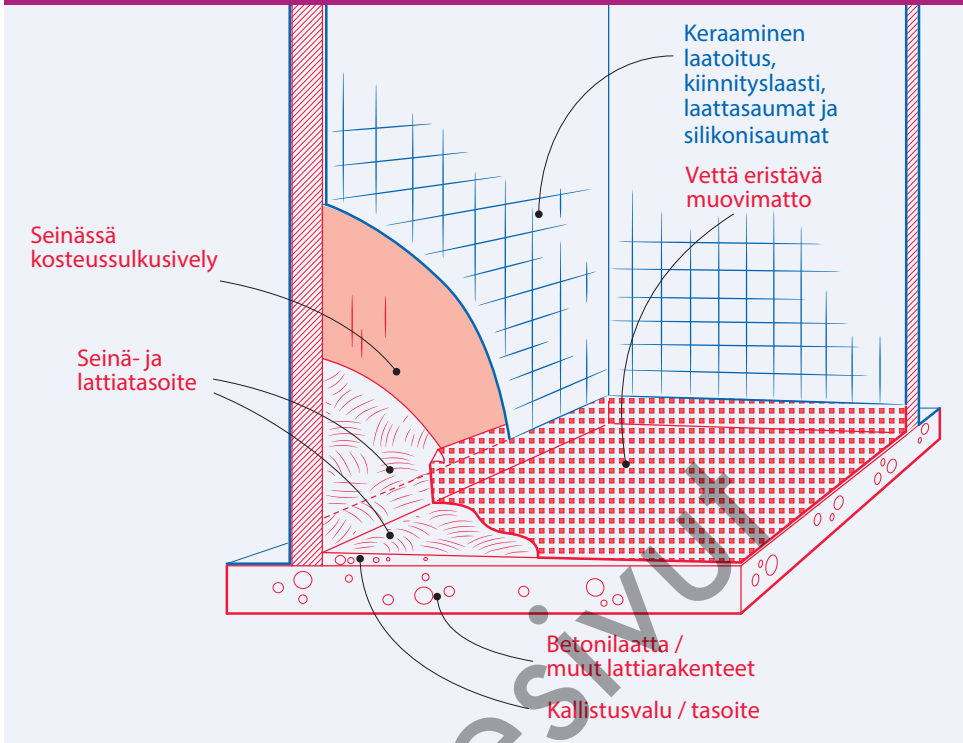
KYLPUHUONERAKENNE 1970-LUVULTA ALKAEN: PELTIKASETTISEINÄ



1960–1970-LUKUJEN MÄRKÄTAPETOITU KYLPYHUONE



TYYPILLINEN KYLPYHUONERAKENNE 1970–1980-LUVUILLA



SUOMEN RAKENTAMISMÄÄRÄYSKOKOELMAN MUKAINEN KYLPYHUONERAKENNE VUODESTA 1999 ALKAEN

